

WP/SMOOTH

Carta da parati in TNT naturale, ecologica, morbida al tatto e dal forte impatto decorativo

Non-woven eco-friendly and PVC free wallpaper, soft to the touch with a high decorative impact

Tipo di supporto / Support	TNT - senza PVC / Non-woven material - PVC free
Finitura / Finish	Liscia / Smooth
Larghezza telo / Roll width	57 cm
Peso / Weight	155 g/mq / 155 g/sqm
Colla / Adhesive	Colla in polvere WP/Adhesive Powder
Protettivo / Protective	No

/ ITA

Innovativa carta da parati, ecologica, esente da PVC, a base di cellulosa e fibre tessili derivate principalmente dalle foglie di Agave.

Caratteristiche

- Inodore e traspirante
- Anallergico
- Ottima resistenza alla luce
- Forte impatto decorativo
- Vellutata al tatto
- Rimovibile a secco

Pulizia

Lavabile tamponando delicatamente con un panno umido e detersivi neutri.

Posa

È facile da posare con la tecnica della colla a muro, accostando i teli da 57 cm, senza sormonto, si ottengono delle giunte virtualmente invisibili, creando un effetto continuo. Si possono rimuovere i teli a secco senza rovinare l'intonaco.

Stampa

La stampa utilizza inchiostri pigmentati, ecologici e resistenti ai raggi UV, composti da polimeri privi di solventi. Il supporto di stampa, totalmente privo di PVC e metalli pesanti, in abbinamento con gli inchiostri eco-compatibili utilizzati, soddisfa tutti i severi criteri relativi alla salute umana.

Destinazione d'uso

- Interni residenziali
- Ospedali
- Scuole
- Navi
- Qualsiasi area abitabile

Certificazioni

Contribuisce all'ottenimento delle certificazioni internazionali per gli edifici ecosostenibili (LEED, BREAM o altri).

/ ENG

An innovative eco-friendly, PVC-free wallpaper, made from cellulose and textile fibers primarily derived from Agave leaves.

Charateristics

- Odourless and breathable
- Hypoallergenic
- Excellent resistance to light
- Strong decorative impact
- Soft to the touch
- Removable when dry

Cleaning

Washable by dabbing gently with a damp cloth and neutral soaps.

Insallation

It is easy to install using the paste-the-wall technique, aligning the 57 cm panels edge to edge, without overlap, virtually invisible seams are achieved, creating a continuous effect. It can be easily removed once dry without damaging the plaster.

Print

It is printed with eco-friendly and UV-resistant pigmented inks, based on a solvent-free polymer in water suspension. The combination of a PVC-free printing support and eco-compatible inks makes WP/SMOOTH a safe product for human health.

Intended use

- Residential interiors
- Hospitals
- Schools
- Ships
- Any kind livable areas

Certifications

It contributes in obtaining credits for sustainable buildings international certifications (LEED, BREAM or others).



B-s1, d0
EN13501-1/07
ASTM 84



IMO/MED
0497/18



Ausschuss zur
gesundheitlichen
Bewertung von
Bauprodukten



UL
GREENGUARD

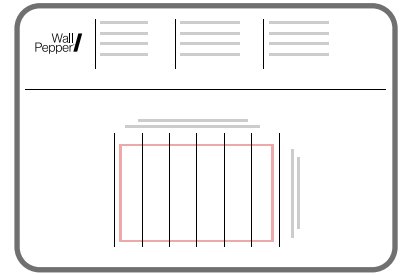


Nordic Ecolabel

Istruzioni di posa

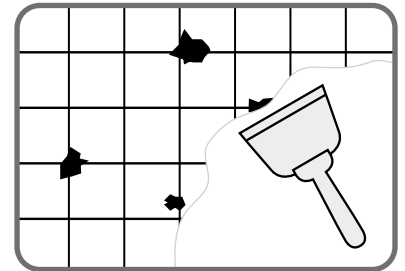
1 VERIFICA MATERIALE

- Controllare che il **materiale sia integro** e che **corrisponda all'ordine effettuato**.
- Seguire con attenzione lo **schema di montaggio** incluso nella confezione.
- Fare riferimento alla numerazione dei teli per garantire una corretta disposizione del disegno.



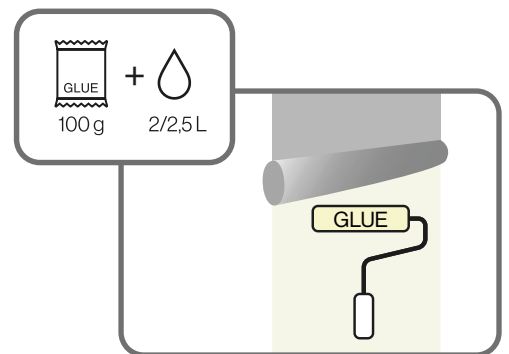
2 PREPARAZIONE FONDO

- **Superfici adatte:** tutte le superfici interne, purché siano lisce, pulite, asciutte e solide.
- **Superfici standard:** Rimuovere residui di vecchie carte da parati e utilizzare lo stucco per imperfezioni e buchi.
- **Superfici altamente assorbenti:** preparare l'area applicando colla diluita (3/4 litri acqua per 100g di colla, resa 30 mq) o fissativo acrilico consolidante.
- **Superfici in calce:** usare prodotti specifici per evitare risalite di sali.



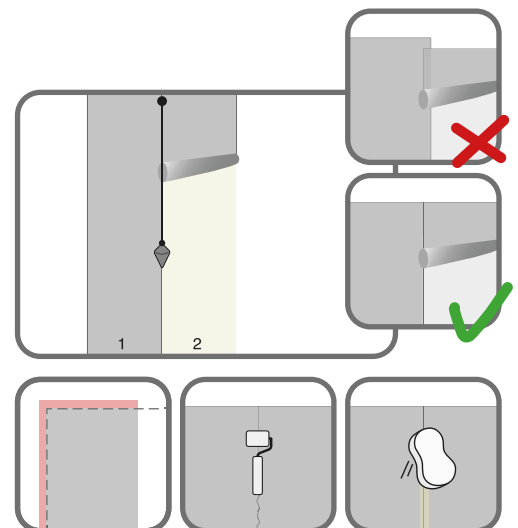
3 APPLICAZIONE COLLA

- Posare utilizzando la tecnica dell'incollaggio a parete impiegando la colla **WP/Adhesive Powder** (inclusa nella confezione)
 - **Diluire 100g di colla in 2/2,5 litri di acqua.**
 - Resa di circa 13 mq per confezione.
 - Garantisce circa 15/20 minuti per riposizionare e allineare i teli.
 - **Applicare la colla direttamente sul muro**, un telo alla volta, con un rullo a pelo medio e utilizzare un pennello per angoli e bordi.
- I teli sono dimensionamente stabili e non necessitano di essere bagnati o preincollati.



4 POSA

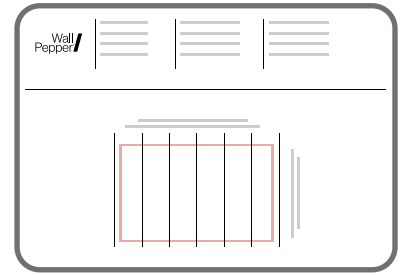
- La stampa della carta da parati viene fornita con un'**abbondanza** (indicato in rosso nel schema di montaggio) rispetto alle misure della parete, per correggere eventuali fuori quadro.
- Misurare la parete e segnare, con **filo a piombo** o livella laser, la larghezza al vivo del primo telo per applicare in modo preciso i teli alla superficie.
- Accostare i teli successivi senza sovrapposizione, seguendo l'ordine numerico, **allineando** perfettamente l'immagine.
- Utilizzare **spatole morbide per carte da parati** per stendere i teli.
- Appianare i margini con un **rullo per giunte**.
- Evitare macchie o fuoriuscite di colla; in caso di fuoriuscita, rimuoverla tempestivamente con una spugna **naturale umida, senza strofinare**.



Installation guide

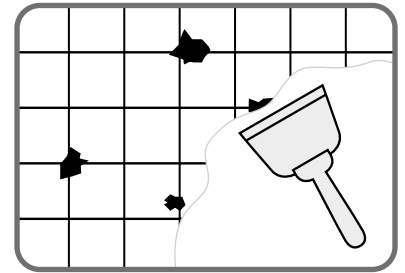
1 MATERIAL CHECK

- Check that the **material is intact** and **matches the order placed**.
- Carefully follow the **assembly diagram** included in the package.
- Use the panel numbering to ensure the correct arrangement of the design.



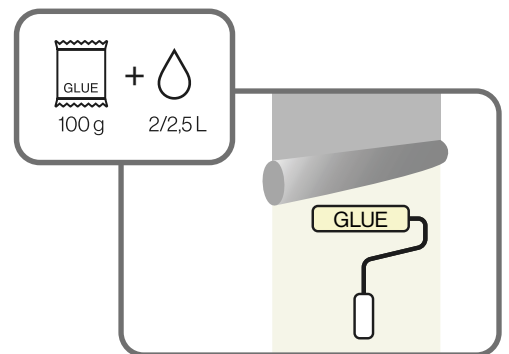
2 PREPARE THE SURFACE

- **Suitable surfaces:** all internal surfaces, provided they are smooth, clean, dry, and solid. Remove any old wallpaper residue and fill imperfections and holes.
- **Highly absorbent surfaces:** apply diluted wallpaper glue (3/4 liters of water per 100g of glue) or acrylic fixer.
- **Lime surfaces:** use specific products to prevent salt rising.



3 ADHESIVE APPLICATION

- Apply using the wall adhesive technique, using **WP/Adhesive Powder** (included in the package).
- **Dilute 100g of glue in 2-2.5 liters of water.**
- Coverage of approximately 13 sqm per package.
- It provides approximately 15-20 minutes are allowed to reposition and align the panels.
- **Apply the glue directly to the wall**, one panel at a time, using a medium-pile roller, and use a brush for corners and edges. The panels are dimensionally stable and do not need to be wet or pre-glued.



4 INSTALLATION

- The wallpaper print is provided with **buffers** (indicated in red on the installation rendering) compared to the wall measurements to correct any misalignment.
- Measure the wall and mark the exact width of the first panel using a **plumb line** or laser level to ensure the panels are applied square to the surface.
- Subsequent panels should be placed edge-to-edge without overlap, following the numerical order, ensuring the image **aligns** perfectly.
- Use **soft wallpaper spatulas** to apply the panels. Flatten the edges with a **seam roller**.
- Avoid glue stains or spills; in case of glue spillage, remove it promptly with a damp **natural sponge, without rubbing**.

