

WP/SUEDE

Carta da parati in PET riciclato antimacchia

Stain resistant recycled PET wallpaper

Tipo di supporto / Support	TNT spalmato PET / PET coated non-woven material
Finitura / Finish	Liscia / Smooth
Larghezza telo / Roll width	66 cm
Peso / Weight	200 g/mq / 200 g/sqm
Colla / Adhesive	Colla in pasta / Ready-mixed glue
Protettivo / Protective	No

/ ITA

Materiale innovativo realizzato con PET riciclato, esente da cloro e metalli pesanti, alternativa ecologica al PVC tradizionale.

Caratteristiche

- Inodore e traspirante
- Antimacchia
- Forte impatto decorativo
- Lavabile
- Buona resistenza meccanica

Pulizia

Lavabile con acqua o con i comuni detergenti in commercio.

Posa

È facile da posare con la tecnica della colla a muro, accostando i teli da 66 cm, senza sormonto, si ottengono delle giunte virtualmente invisibili, creando un effetto continuo.

Stampa

Viene stampato con inchiostri pigmentati sicuri, ecologici e resistenti ai raggi UV, privi di solventi. Il supporto di stampa, privo di PVC e metalli pesanti, insieme agli inchiostri eco-compatibili e soddisfa rigorosi standard per la salute umana.

Destinazione d'uso

- Interni residenziali
- Uffici
- Scuole
- Alberghi
- Palestre
- Navi

Certificazioni

Contribuisce all'ottenimento delle certificazioni internazionali per gli edifici ecosostenibili (LEED, BREAM o altri).

/ ENG

An innovative material made from recycled PET, free from chlorine and heavy metals, and an eco-friendly alternative to traditional PVC.

Charateristics

- Odourless and breathable
- Stain resistant
- Strong decorative impact
- Washable
- Good mechanical resistance

Cleaning

Washable with water or standard commercial detergents.

Insallation

It is easy to install using the paste-the-wall technique, aligning the 66 cm panels edge to edge, without overlap, virtually invisible seams are achieved, creating a continuous effect.

Print

It is printed with safe, eco-friendly, UV-resistant pigmented inks, free from solvents. The printing substrate, free from PVC and heavy metals, along with the eco-compatible inks and meets strict health standards.

Intended use

- Residential interiors
- Offices
- Schools
- Hotels
- Gyms
- Ships

Certifications

It contributes in obtaining credits for sustainable buildings international certifications (LEED, BREAM or others).



B-s1, d0
EN13501-1/07
ASTM 84



IMO/MED
0497/18



Ausschuss zur
gesundheitlichen
Bewertung von
Bauprodukten



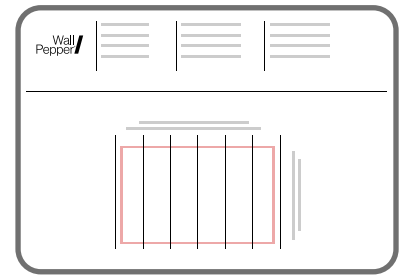
UL
GREENGUARD



Nordic Ecolabel

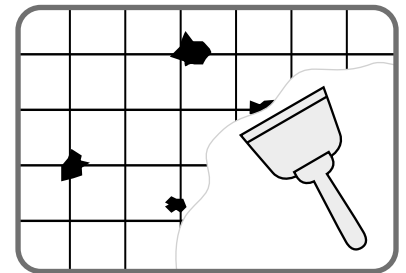
1 VERIFICA MATERIALE

- Controllare che il **materiale sia integro** e che **corrisponda all'ordine effettuato**.
- Seguire con attenzione lo **schema di montaggio** incluso nella confezione.
- Fare riferimento alla numerazione dei teli per garantire una corretta disposizione del disegno.



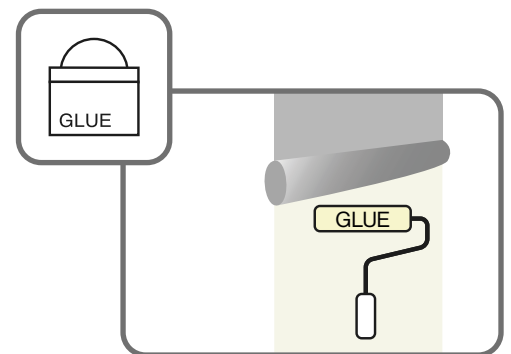
2 PREPARAZIONE FONDO

- **Superfici adatte:** tutte le superfici interne, purché siano lisce, pulite, asciutte e solide.
- **Superfici standard:** Rimuovere residui di vecchie carte da parati e utilizzare lo stucco per imperfezioni e buchi.
- **Superfici altamente assorbenti:** preparare l'area applicando colla diluita (3/4 litri acqua per 100g di colla, resa 30 mq) o fissativo acrilico consolidante.
- **Superfici in calce:** usare prodotti specifici per evitare risalite di sali.



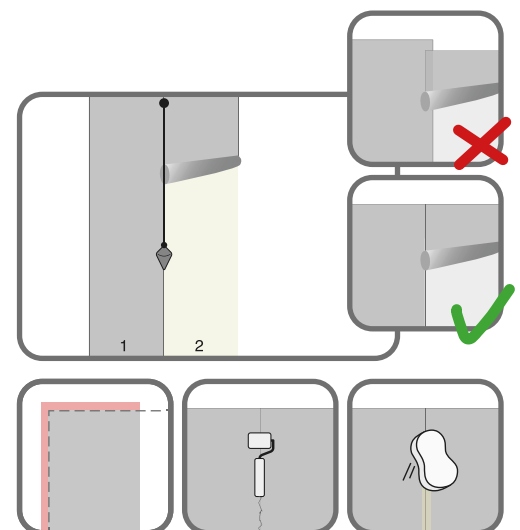
3 APPLICAZIONE COLLA

- Posare utilizzando la tecnica dell'incollaggio a parete impiegando la nostra **colla in pasta pronta all'uso** (inclusa nella confezione)
- Resa di circa 5 mq per confezione.
- Garantisce circa 15/20 minuti per riposizionare e allineare i teli.
- **Applicare la colla direttamente sul muro**, un telo alla volta, con un rullo a pelo medio e utilizzare un pennello per angoli e bordi. I teli sono dimensionamente stabili e non necessitano di essere bagnati o preincollati.



4 POSA

- La stampa della carta da parati viene fornita con un'**abbondanza** (indicato in rosso nel schema di montaggio) rispetto alle misure della parete, per correggere eventuali fuori quadro.
- Misurare la parete e segnare, con **filo a piombo** o livella laser, la larghezza al vivo del primo telo per applicare in modo preciso i teli alla superficie.
- Accostare i teli successivi senza sovrapposizione, seguendo l'ordine numerico, **allineando** perfettamente l'immagine.
- Utilizzare **spatole morbide per carte da parati** per stendere i teli.
- Appianare i margini con un **rullo per giunte**.
- Evitare macchie o fuoriuscite di colla; in caso di fuoriuscita, rimuoverla tempestivamente con una spugna **naturale umida**, **senza strofinare**.

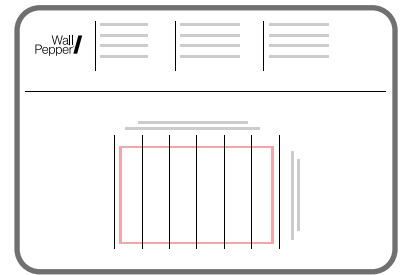


Installation guide

WP/SUEDE

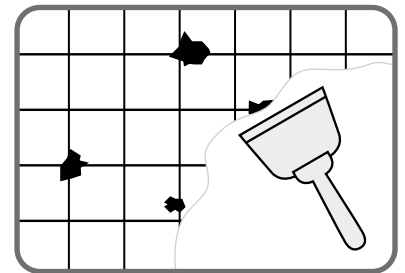
1 MATERIAL CHECK

- Check that the **material is intact** and **matches the order placed**.
- Carefully follow the **assembly diagram** included in the package.
- Use the panel numbering to ensure the correct arrangement of the design.



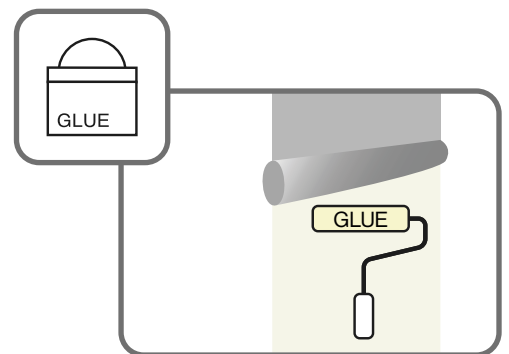
2 PREPARE THE SURFACE

- **Suitable surfaces:** all internal surfaces, provided they are smooth, clean, dry, and solid. Remove any old wallpaper residue and fill imperfections and holes.
- **Highly absorbent surfaces:** apply diluted wallpaper glue (3/4 liters of water per 100g of glue) or acrylic fixer.
- **Lime surfaces:** use specific products to prevent salt rising.



3 ADHESIVE APPLICATION

- Apply using the wall adhesive technique, using our **ready-to-use adhesive** (included in the package).
- Coverage of approximately 5 sqm per package.
- It provides approximately 15-20 minutes are allowed to reposition and align the panels.
- **Apply the glue directly to the wall**, one panel at a time, using a medium-pile roller, and use a brush for corners and edges. The panels are dimensionally stable and do not need to be wet or pre-glued.



4 INSTALLATION

- The wallpaper print is provided with **buffers** (indicated in red on the installation rendering) compared to the wall measurements to correct any misalignment.
- Measure the wall and mark the exact width of the first panel using a **plumb line** or laser level to ensure the panels are applied square to the surface.
- Subsequent panels should be placed edge-to-edge without overlap, following the numerical order, ensuring the image **aligns** perfectly.
- Use **soft wallpaper spatulas** to apply the panels. Flatten the edges with a **seam roller**.
- Avoid glue stains or spills; in case of glue spillage, remove it promptly with a damp **natural sponge, without rubbing**.

