

# WP/SMART

Carta da parati in vinilico con texture effetto lino

*Vinyl wallpaper with a linen texture*

<b>Tipo di supporto / Support</b> .....	TNT spalmato vinilico / <i>Vinyl coated non-woven material</i>
<b>Finitura / Finish</b> .....	Goffratura effetto Tela di Lino / <i>Linen canvas embossment</i>
<b>Larghezza telo / Roll width</b> .....	62 cm
<b>Peso / Weight</b> .....	350 g/mq / <i>350 g/sqm</i>
<b>Colla / Adhesive</b> .....	Colla in polvere WP/Adhesive Powder
<b>Protettivo / Protective</b> .....	No

## / ITA

Innovativa carta da parati composta da spalmato vinilico su supporto in tessuto-non-tessuto ecologico.

### Caratteristiche

- Inodore e traspirante
- Anallergico
- Ottima resistenza alla luce
- Forte impatto decorativo
- Leggera texture materica
- Rimovibile a secco
- Buona resistenza meccanica
- Lavabile

### Pulizia

Usare acqua tiepida e sapone o detersivi neutri, strofinando delicatamente con una spugna non abrasiva. Si consiglia di testare i detersivi su un'area nascosta. Rimuovere le macchie prontamente per evitare aloni.

### Posa

È facile da posare con la tecnica della colla a muro, accostando i teli da 62 cm, senza sormonto, si ottengono delle giunte virtualmente invisibili, creando un effetto continuo. Si possono rimuovere i teli a secco senza rovinare l'intonaco.

### Stampa

La stampa utilizza inchiostri pigmentati ecologici, senza solventi e resistenti ai raggi UV, su un supporto privo di formaldeide e metalli pesanti. Questo garantisce sicurezza, basse emissioni VOC e rende il prodotto adatto per ambienti a lunga permanenza.

### Destinazione d'uso

- Interni residenziali
- Uffici
- Scuole
- Alberghi
- Palestre

### Certificazioni / Certifications



B-s1, d0  
EN13501-1/07  
ASTM 84

## / ENG

An innovative wallpaper made from vinyl coating on an eco-friendly non-woven fabric (TNT) backing.

### Characteristics

- Odourless and breathable
- Hypoallergenic
- Excellent resistance to light
- Strong decorative impact
- Light embossed texture
- Removable when dry
- Good mechanical resistance
- Washable

### Cleaning

Use lukewarm water and soap or neutral detergents, gently scrubbing with a non-abrasive sponge. It is recommended to test the cleaning products on a hidden area. Promptly remove stains to avoid rings or discoloration.

### Installation

It is easy to install using the paste-the-wall technique, aligning the 62 cm panels edge to edge, without overlap, virtually invisible seams are achieved, creating a continuous effect. It can be easily removed once dry without damaging the plaster.

### Print

The print uses eco-friendly pigmented inks, solvent-free and UV-resistant, on a substrate free of formaldehyde and heavy metals. This ensures safety, low VOC emissions, and makes the product suitable for environments with prolonged occupancy.

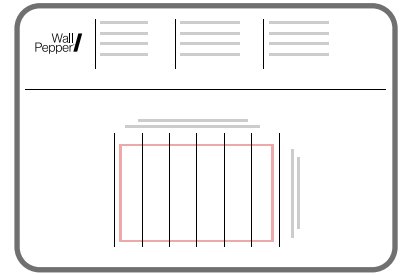
### Intended use

- Residential interiors
- Offices
- Schools
- Hotels
- Gyms

# Istruzioni di posa

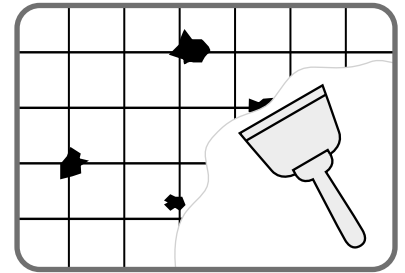
## 1 VERIFICA MATERIALE

- Controllare che il **materiale sia integro** e che **corrisponda all'ordine effettuato**.
- Seguire con attenzione lo **schema di montaggio** incluso nella confezione.
- Fare riferimento alla numerazione dei teli per garantire una corretta disposizione del disegno.



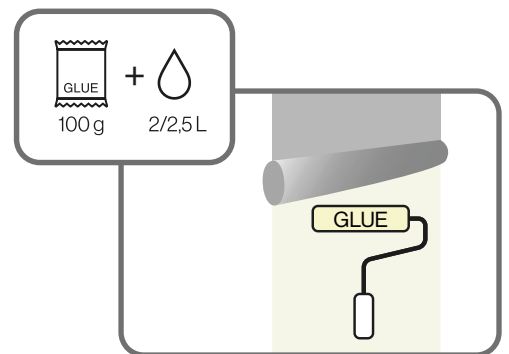
## 2 PREPARAZIONE FONDO

- **Superfici adatte:** tutte le superfici interne, purché siano lisce, pulite, asciutte e solide.
- **Superfici standard:** Rimuovere residui di vecchie carte da parati e utilizzare lo stucco per imperfezioni e buchi.
- **Superfici altamente assorbenti:** preparare l'area applicando colla diluita (3/4 litri acqua per 100g di colla, resa 30 mq) o fissativo acrilico consolidante.
- **Superfici in calce:** usare prodotti specifici per evitare risalite di sali.



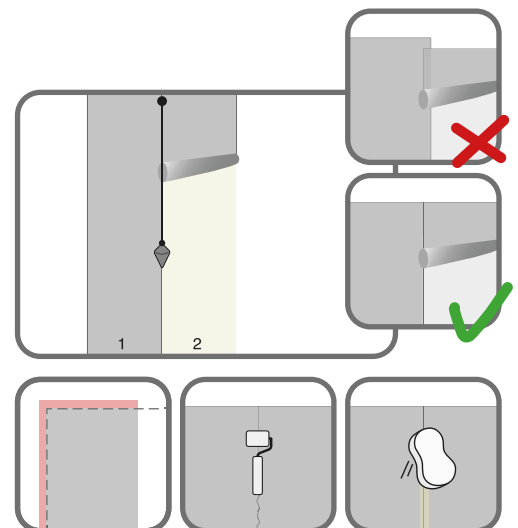
## 3 APPLICAZIONE COLLA

- Posare utilizzando la tecnica dell'incollaggio a parete impiegando la colla **WP/Adhesive Powder** (inclusa nella confezione)
  - **Diluire 100g di colla in 2/2,5 litri di acqua.**
  - Resa di circa 13 mq per confezione.
  - Garantisce circa 15/20 minuti per riposizionare e allineare i teli.
  - **Applicare la colla direttamente sul muro**, un telo alla volta, con un rullo a pelo medio e utilizzare un pennello per angoli e bordi.
- I teli sono dimensionamente stabili e non necessitano di essere bagnati o preincollati.



## 4 POSA

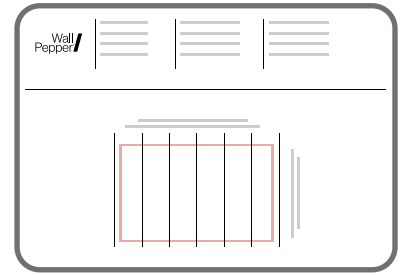
- La stampa della carta da parati viene fornita con un'**abbondanza** (indicato in rosso nel schema di montaggio) rispetto alle misure della parete, per correggere eventuali fuori quadro.
- Misurare la parete e segnare, con **filo a piombo** o livella laser, la larghezza al vivo del primo telo per applicare in modo preciso i teli alla superficie.
- Accostare i teli successivi senza sovrapposizione, seguendo l'ordine numerico, **allineando** perfettamente l'immagine.
- Utilizzare **spatole morbide per carte da parati** per stendere i teli.
- Appianare i margini con un **rullo per giunte**.
- Evitare macchie o fuoriuscite di colla; in caso di fuoriuscita, rimuoverla tempestivamente con una spugna **naturale umida**, **senza strofinare**.



# Installation guide

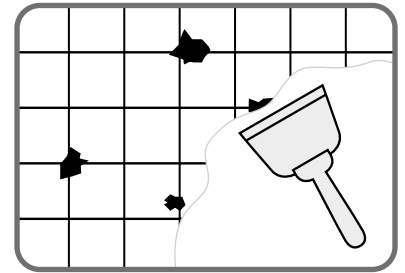
## 1 MATERIAL CHECK

- Check that the **material is intact** and **matches the order placed**.
- Carefully follow the **assembly diagram** included in the package.
- Use the panel numbering to ensure the correct arrangement of the design.



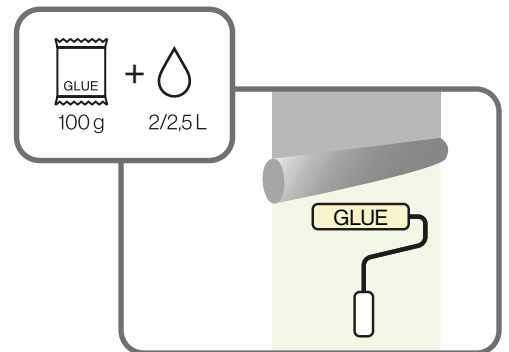
## 2 PREPARE THE SURFACE

- **Suitable surfaces:** all internal surfaces, provided they are smooth, clean, dry, and solid. Remove any old wallpaper residue and fill imperfections and holes.
- **Highly absorbent surfaces:** apply diluted wallpaper glue (3/4 liters of water per 100g of glue) or acrylic fixer.
- **Lime surfaces:** use specific products to prevent salt rising.



## 3 ADHESIVE APPLICATION

- Apply using the wall adhesive technique, using **WP/Adhesive Powder** (included in the package).
- **Dilute 100g of glue in 2-2.5 liters of water.**
- Coverage of approximately 13 sqm per package.
- It provides approximately 15-20 minutes are allowed to reposition and align the panels.
- **Apply the glue directly to the wall**, one panel at a time, using a medium-pile roller, and use a brush for corners and edges. The panels are dimensionally stable and do not need to be wet or pre-glued.



## 4 INSTALLATION

- The wallpaper print is provided with **buffers** (indicated in red on the installation rendering) compared to the wall measurements to correct any misalignment.
- Measure the wall and mark the exact width of the first panel using a **plumb line** or laser level to ensure the panels are applied square to the surface.
- Subsequent panels should be placed edge-to-edge without overlap, following the numerical order, ensuring the image **aligns** perfectly.
- Use **soft wallpaper spatulas** to apply the panels. Flatten the edges with a **seam roller**.
- Avoid glue stains or spills; in case of glue spillage, remove it promptly with a damp **natural sponge, without rubbing**.

