

WP/STRONG

WP/Smooth + WallSilk® Antibacterial Mono

Carta da parati in TNT lavabile, resistente all'usura e al contatto occasionale con acqua
Washable non-woven wallpaper, resistant to wear and occasional contact with water

Tipo di supporto / Support	TNT - senza PVC / Non-woven material - PVC free
Finitura / Finish	Liscia / Smooth
Larghezza telo / Roll width	57 cm
Peso / Weight	187 g/mq / 187 g/sqm
Colla / Adhesive	Colla in polvere WP/Adhesive Powder
Protettivo / Protective	2 mani di WallSilk® Antibacterial Mono / 2 coats of WallSilk® Antibacterial Mono

/ ITA

Innovativo sistema ideato per essere utilizzato in ambienti dove sia indispensabile un'elevata resistenza meccanica, un'ottima resistenza ai graffi, alle abrasioni o per situazioni dove ci sia la necessità di utilizzare detergenti aggressivi per la pulizia.

Caratteristiche

- Anallergico
- Ottima resistenza alla luce
- Resistente al contatto con acqua
- Alta resistenza a urti, strappi e abrasioni
- Antimacchia
- Antibatterico
- Rimovibile a secco
- Ottima resistenza meccanica
- Alta resistenza al lavaggio

Pulizia

Consente interventi di pulizia approfondita anche mediante l'impiego di detergenti professionali.

Posa

È facile da posare con la tecnica della colla a muro, accostando i teli da 57 cm, senza sormonto, si ottengono delle giunte virtualmente invisibili, creando un effetto continuo. Si possono rimuovere i teli a secco senza rovinare l'intonaco.

Protettivo

WallSilk® Antibacterial Mono è un protettivo monocomponente opaco e trasparente. La presenza di sali d'argento rendono la superficie antibatterica e priva di sostanze inquinanti. Il protettivo incrementa di molto la resistenza meccanica, ai graffi, allo sfregamento e rendono la superficie lavabile con detergenti professionali. La seconda mano può essere applicata dopo 2-4 ore, con essiccazione completa in 24 ore e prestazioni ottimali dopo 48 ore.

Destinazione d'uso

Interni che richiedono elevata resistenza meccanica.

/ ENG

An innovative system developed to be applied in rooms that need a high mechanical resistance, an excellent resistance to scratches, abrasions or where there is the need to use aggressive cleaning detergents.

Characteristics

- Hypoallergenic
- Excellent resistance to light
- Resistant to contact with water
- High resistance to impacts, tears and abrasion
- Stain resistant
- Antibacterial
- Removable when dry
- Excellent mechanical resistance
- High resistance to washing

Cleaning

Allows for deep cleaning using professional-grade detergents.

Installation

It is easy to install using the paste-the-wall technique, aligning the 57 cm panels edge to edge, without overlap, virtually invisible seams are achieved, creating a continuous effect. It can be easily removed once dry without damaging the plaster.

Protective

WallSilk® Antibacterial Mono is a matte and transparent, single component protective coating, with silver salts for antibacterial action. It increases resistance to scratches and abrasion and is free from harmful substances. The second coat can be applied 2-4 hours after the first application, with full drying occurring in 24 hours and optimal performance achieved after 48 hours.

Intended use

Interiors that need a high mechanical resistance.

Certificazioni / Certifications



B-s1, d0
EN13501-1/07
ASTM 84



IMO/MED
0497/18



Ausschuss zur
gesundheitlichen
Bewertung von
Bauprodukten



UL
GREENGUARD



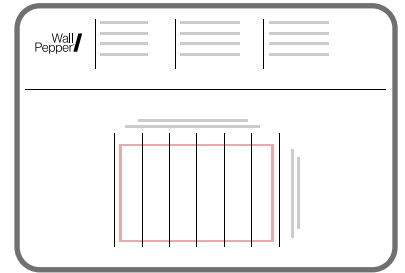
Nordic Ecolabel

Istruzioni di posa

WP/STRONG

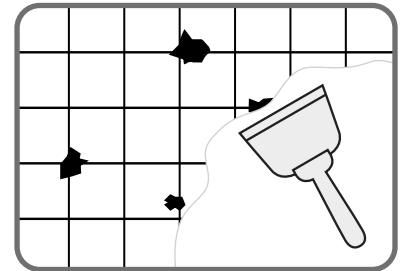
1 VERIFICA MATERIALE

- Controllare che il **materiale sia integro** e che **corrisponda all'ordine effettuato**.
- Seguire con attenzione lo **schema di montaggio** incluso nella confezione.
- Fare riferimento alla numerazione dei teli per garantire una corretta disposizione del disegno.



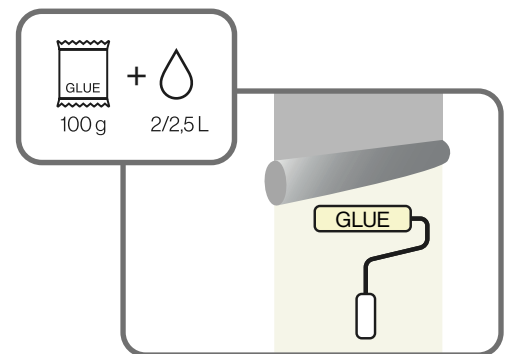
2 PREPARAZIONE FONDO

- **Superfici adatte:** tutte le superfici interne, purché siano lisce, pulite, asciutte e solide.
- **Superfici standard:** Rimuovere residui di vecchie carte da parati e utilizzare lo stucco per imperfezioni e buchi.
- **Superfici altamente assorbenti:** preparare l'area applicando colla diluita (3/4 litri acqua per 100g di colla, resa 30 mq) o fissativo acrilico consolidante.
- **Superfici in calce:** usare prodotti specifici per evitare risalite di sali.



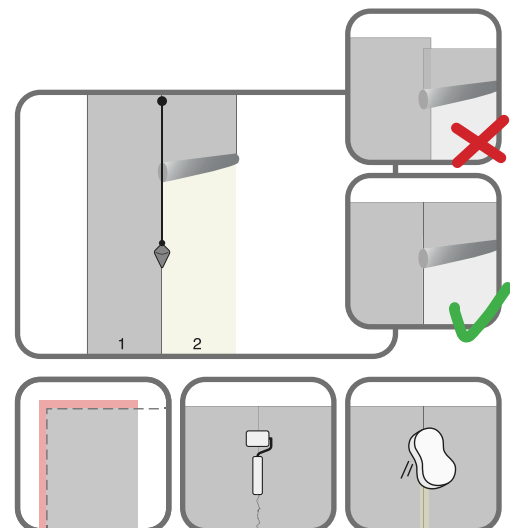
3 APPLICAZIONE COLLA

- Posare utilizzando la tecnica dell'incollaggio a parete impiegando la colla **WP/Adhesive Powder** (inclusa nella confezione)
 - **Diluire 100g di colla in 2/2,5 litri di acqua.**
 - Resa di circa 13 mq per confezione.
 - Garantisce circa 15/20 minuti per riposizionare e allineare i teli.
 - **Applicare la colla direttamente sul muro**, un telo alla volta, con un rullo a pelo medio e utilizzare un pennello per angoli e bordi.
- I teli sono dimensionamente stabili e non necessitano di essere bagnati o preincollati.



4 POSA

- La stampa della carta da parati viene fornita con un'**abbondanza** (indicato in rosso nel schema di montaggio) rispetto alle misure della parete, per correggere eventuali fuori quadro.
- Misurare la parete e segnare, con **filo a piombo** o livella laser, la larghezza al vivo del primo telo per applicare in modo preciso i teli alla superficie.
- Accostare i teli successivi senza sovrapposizione, seguendo l'ordine numerico, **allineando** perfettamente l'immagine.
- Utilizzare **spatole morbide per carte da parati** per stendere i teli.
- Appianare i margini con un **rullo per giunte**.
- Evitare macchie o fuoriuscite di colla; in caso di fuoriuscita, rimuoverla tempestivamente con una spugna **naturale umida**, **senza strofinare**.



5 APPLICAZIONE PROTETTIVO

- **Attendere 24 ore dopo la posa** dei teli prima dell'applicazione del protettivo WallSilk® Antibacterial Mono.
- Utilizzare un rullo in microfibra a pelo corto
- **Attendere 2-4 ore per dare la seconda mano** di protettivo.
- Evitare strati troppo spessi per non compromettere le performance
- Resa: circa 80-100 g/mq per mano
- **Essiccazione completa dopo 24 ore**
- Prestazioni chimico-fisiche ottimali: dopo 48 ore

6 MANUTENZIONE

Durabilità del sistema

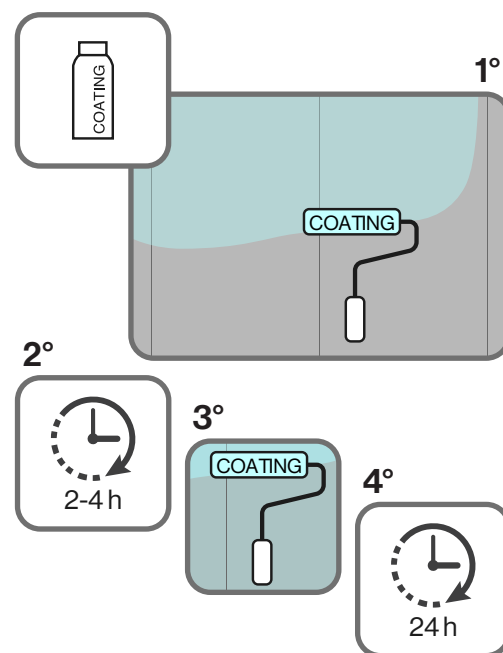
- I prodotti WallSilk® sono progettati per realizzare superfici di design resistenti nel tempo.
- Resistenza a stress fisico e chimico.
- Performance garantita per almeno 5 anni dalla posa.
- Per mantenere l'integrità del sistema, è consigliato seguire alcune precauzioni (indicate di seguito).

Pulizia

- È consentito l'uso di disinfettanti o detergenti a base alcolica purché avvenga il risciacquo con panni appropriati dopo l'uso.
- La permanenza prolungata di sostanze aggressive sulle superfici può causare aloni o macchie permanenti.

Ripristino delle prestazioni chimico/meccaniche

- L'esposizione frequente ad acqua o sostanze aggressive può ridurre le prestazioni della superficie.
- In caso di degrado è possibile ripristinare le pareti applicando una nuova mano di protettivo sulla superficie.

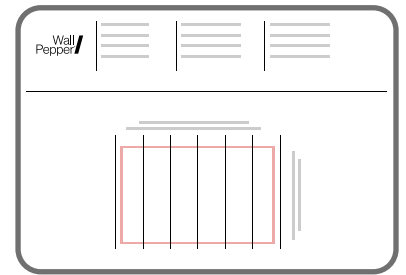


Installation guide

WP/STRONG

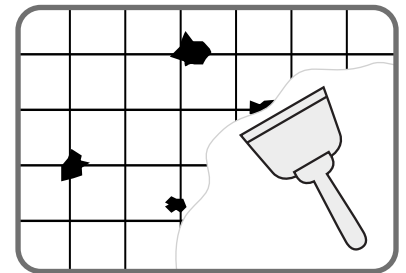
1 MATERIAL CHECK

- Check that the **material is intact** and **matches the order placed**.
- Carefully follow the **assembly diagram** included in the package.
- Use the panel numbering to ensure the correct arrangement of the design.



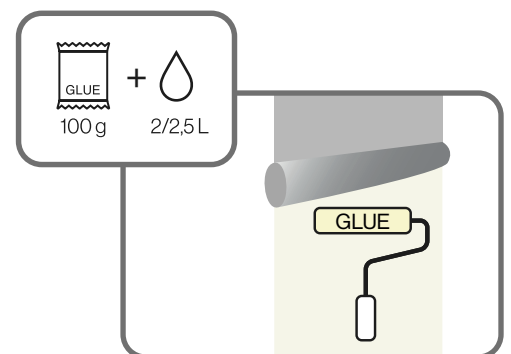
2 PREPARE THE SURFACE

- **Suitable surfaces:** all internal surfaces, provided they are smooth, clean, dry, and solid. Remove any old wallpaper residue and fill imperfections and holes.
- **Highly absorbent surfaces:** apply diluted wallpaper glue (3/4 liters of water per 100g of glue) or acrylic fixer.
- **Lime surfaces:** use specific products to prevent salt rising.



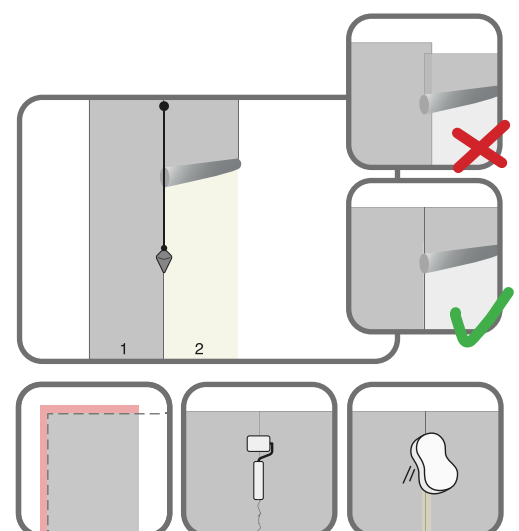
3 ADHESIVE APPLICATION

- Apply using the wall adhesive technique, using **WP/Adhesive Powder** (included in the package).
- **Dilute 100g of glue in 2-2.5 liters of water.**
- Coverage of approximately 13 sqm per package.
- It provides approximately 15-20 minutes are allowed to reposition and align the panels.
- **Apply the glue directly to the wall**, one panel at a time, using a medium-pile roller, and use a brush for corners and edges. The panels are dimensionally stable and do not need to be wet or pre-glued.



4 INSTALLATION

- The wallpaper print is provided with **buffers** (indicated in red on the installation rendering) compared to the wall measurements to correct any misalignment.
- Measure the wall and mark the exact width of the first panel using a **plumb line** or laser level to ensure the panels are applied square to the surface.
- Subsequent panels should be placed edge-to-edge without overlap, following the numerical order, ensuring the image **aligns** perfectly.
- Use **soft wallpaper spatulas** to apply the panels. Flatten the edges with a **seam roller**.
- Avoid glue stains or spills; in case of glue spillage, remove it promptly with a damp **natural sponge, without rubbing**.



5 PROTECTIVE APPLICATION

- **Wait 24 hours** after the installation of the wallpaper before applying the protective **WallSilk® Antibacterial Mono**.
- Use a short-pile microfiber roller.
- **Wait 2-4 hours before applying the second coat.**
- Avoid thick layers, as they may compromise final performance.
- Coverage: approx. 80-100 g/sqm per coat
- **Full drying time in 24 hours**
- Optimal chemical and physical performance: after 48 hours

6 MAINTENANCE

System durability

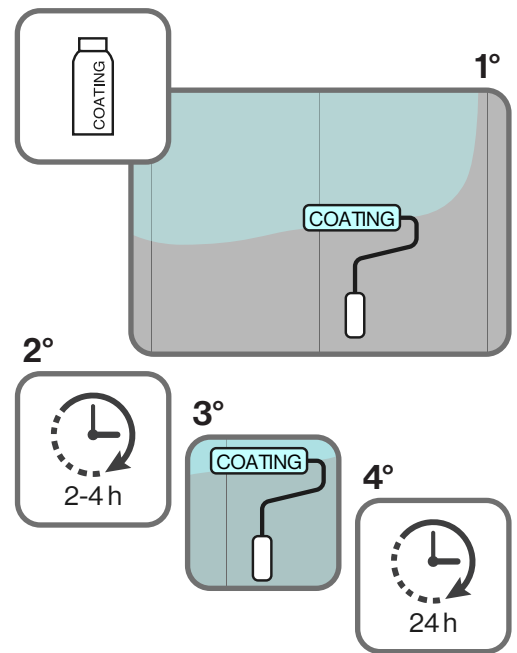
- WallSilk® products are designed to create long-lasting, high-design surfaces.
- Resistant to physical and chemical stress.
- Performance is guaranteed for at least 5 years from installation.
- To maintain system integrity over time, it is recommended to follow a few simple precaution (outlined below).

Cleaning

- The use of alcohol-based disinfectants or detergents is permitted, given that it is then rinsed with the appropriate cloths afterwards.
- Prolonged exposure to aggressive substances may cause permanent stains or halos.

Restoring chemical/mechanical performance

- Frequent exposure to water or aggressive substances may reduce surface performance.
- In case of degradation, properties can be easily restored by applying a fresh coat of treatment to the surface to recover its original chemical and mechanical resistance.



/ ITA

Questo formulato, derivato dal prodotto di base **WallSilk®**, oltre alle ottime caratteristiche tecniche elencate di seguito, presenta anche una specifica azione di antiproliferazione batterica. Ciò significa che i batteri che entrano in contatto con le superfici trattate con questo protettivo non riescono a svilupparsi e vengono eliminati al 99,9%.

Caratteristiche

- Elevate proprietà di ancoraggio su vari supporti
- Ottima resistenza all'abrasione
- Buona resistenza ai solventi
- Eccellente idrorepellenza
- Buona resistenza all'alcool etilico
- Assenza di gocciolamento fino a completo indurimento
- Eccellente durezza superficiale
- Aspetto opaco

/ ENG

This formulation, derived from the base product **WallSilk®**, in addition to its excellent technical features listed below, also offers a specific antibacterial action. This means that bacteria coming into contact with surfaces treated with this protective coating are unable to develop and are eliminated by 99.9%.

Charateristics

- Excellent anchoring properties on various substrates
- Optimal abrasion resistance
- Good resistance to solvents
- Highly water-repellent
- Good resistance to ethyl alcohol
- No dripping during curing
- Excellent surface hardness
- Matte finish

Microrganismi su cui agisce il prodotto / *Microorganisms affected by the product*

- **Gram Positive Bacteria:** Bacillus subtilis, Lactobacillus plantarum, Methicillin-resistant Staphylococcus aureus (MRSA), Staphylococcus epidermidis, Streptococcus faecalis, Streptococcus mitis, Streptococcus pneumoniae, Streptococcus pyogenes, Streptococcus reticulum.
- **Gram Negative Bacteria:** Escherichia coli, Klebsiella pneumoniae, Proteus mirabilis, Proteus vulgaris, Pseudomonas aeruginosa, Pseudomonas cepacia, Salmonella choleraesuis, Serratia marcescens, Shigella sonnei, Thibacillus thiparus.

Dati tecnici / *Technical data*

		WallSilk® Antibacterial	WallSilk® SOL
Pot-Life a 25°C	<i>Pot Life at 25°C</i>	2h	40 min
Tempo di essiccazione al tatto	<i>Touch Dry Time</i>	1h	12-14 h
Tempo di sovrapplicazione	<i>Recoat Time</i>	2/4h	min 12 - max 36 h
Tempo per esposizione all'acqua	<i>Time Before Water Exposure</i>	48 h	24-36 h
Completa stagionatura della superficie	<i>Full Curing Time</i>	7gg	7gg/days
Temperatura di applicazione (min/max)	<i>Application Temperature (min/max)</i>	+10°C / +30°C	+15°C / +25°C
Temperatura di esercizio	<i>Service Temperature</i>	-10°C / +75°C	-10°C / +75°C
Temperatura di stoccaggio	<i>Storage Temperature</i>	tra i +15°C e +25°C	+5°C / +35°C
Peso specifico a 25°C A+B	<i>Specific Gravity at 25°C (A+B)</i>	1,00 ± 1,05 g/ml	1,05 g/ml
Viscosità bookfield a 25°C	<i>Brookfield Viscosity at 25°C</i>	400 +/- 80 mPa	150-30 mPa
Diluizione	<i>Dilution</i>	5-10 %	
Rapporto di miscela	<i>Mix Ratio</i>		100 A + 50 B
Resa teorica	<i>Theoretical Coverage</i>	0,07-0,1 Kg/m ²	0,1 Kg/m ²
Spessore	<i>Thickness</i>	110 - 135 μ	110 - 135 μ
Confezione	<i>Packaging</i>	500 g - 1 kg - kg	1 kg A + 500 g B
Pulizia attrezzi	<i>Tools cleaning</i>		Solvente universale / <i>Universal solvent</i>

Resistenza ai lavaggi e alle macchie / Resistance to washing and stains

/ ITA

I trattamenti della linea **WallSilk®** sono studiati per la protezione di superfici di design che resistano nel tempo garantendo la performance tecnica per oltre 5 anni adottando alcune semplici precauzioni, tra cui:

Stress della superficie

- Attendere 72 ore dalla posa prima di sottoporre la superficie a stress.

Pulizia

- Utilizzare prodotti adatti
- La pulizia quotidiana è possibile con detergenti neutri diluiti con acqua.
- Evitare l'uso quotidiano di prodotti acidi, alcolici o abrasivi.

Ripristino delle proprietà

- È possibile ripristinare la resistenza chimico/meccanica e l'impermeabilizzazione riapplicando una mano di trattamento bicomponente sulla superficie della carta, è facoltativa ma è importante che sia uniforme.

/ ENG

The **WallSilk®** coatings line is designed to protect design surfaces that last over time guaranteeing technical performance for more than 5 years with simple precautions, including:

Surface stress

- Wait 72 hours after application before subjecting the surface to stress.

Cleaning

- Use suitable products.
- Daily cleaning can be done with neutral detergents diluted in water.
- Avoid daily use of acidic, alcoholic, or abrasive products.

Restoring properties

- The chemical/mechanical resistance and waterproofing can be easily restored by reapplying a coat of two-component treatment on the surface.

Agente pulente o macchiante	Cleaning or staining agent	Tempo di contatto prima del lavaggio Time spent before cleaning	Valutazione finale Final rating
Acqua Distillata	Distilled Water	24 h	5
Detergente Generico	Cleaning Agent	24 h	5
Olio d'Oliva	Olive Oil	24 h	5
Latte	Milk	24h	5
Ammoniaca diluita al 10%	Ammonia 10% diluted	8 h	5
Cif Spray con candeggina	Cif Spray with bleach	16 h	5
Viakal	Viakal limescale remover	16 h	5
Mastro Lindo	Mr Clean	16 h	5
Acetone	Acetone	120 s	4
Alcool Etilico diluito al 10%	Ethanol Alcohol 10% diluted	24h	4
Vino Rosso	Red Wine	24h	4
Caffè	Coffee	24h	4
Tè	Tea	24h	4
Cif Power Cream Cucina	Cif abrasive kitchen cream	16 h	4
Glassex con ammoniaca	Glassex with ammonia	16 h	4
Candeggina Ace	Ace bleach	16 h	4
Alcool Denaturato	Denatured Alcohol	16 h	4
Lisoform Casa	Disinfectant floor cleaner	16 h	4
Inchiostro Nero	Black Ink	24h	3

Risultati

- 5 = Nessun cambiamento
- 4 = Lieve alone o segno appena visibile
- 3 = Lieve segno visibile da più direzioni
- 2 = Segno pronunciato
- 1 = Degrado superficiale o danno strutturale

Rating

- 5 = No change
- 4 = Light halo or barely visible mark
- 3 = Light mark visible from multiple directions
- 2 = Strong mark
- 1 = Surface degradation or structural damage

*Test effettuati in laboratorio indipendente come da norme EN 13442 e EN 12720, conforme alla classificazione CEN/TS 16209, classe raggiunta, non accreditata, "E".
I test sono stati effettuati con sostanze a temperatura ambiente (20°C).

*Tests carried out in an independent laboratory as per EN 13442 and EN 12720 standards, compliant with CEN/TS 16209 classification, achieved class, not accredited, "E".
All substances have been tested at room temperature (20°C)



Via Bonaventura Zumbini 33, 20143 Milano, Italy
Ph. +39 02 45481554 - www.wallpeppergroup.com
info@wallpepper.it